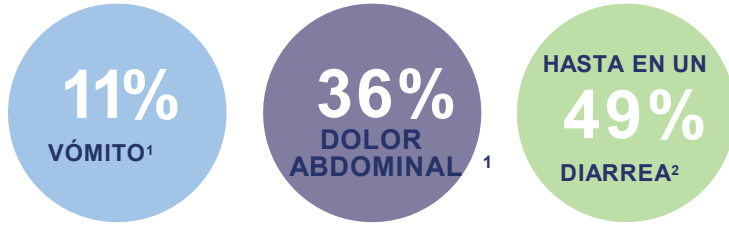


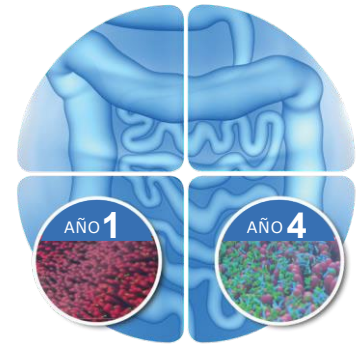
USO DE PROBIÓTICOS CON ANTIBIÓTICOS EN NIÑOS Y ADULTOS

Los antibióticos tienen efectos secundarios ¹⁻³

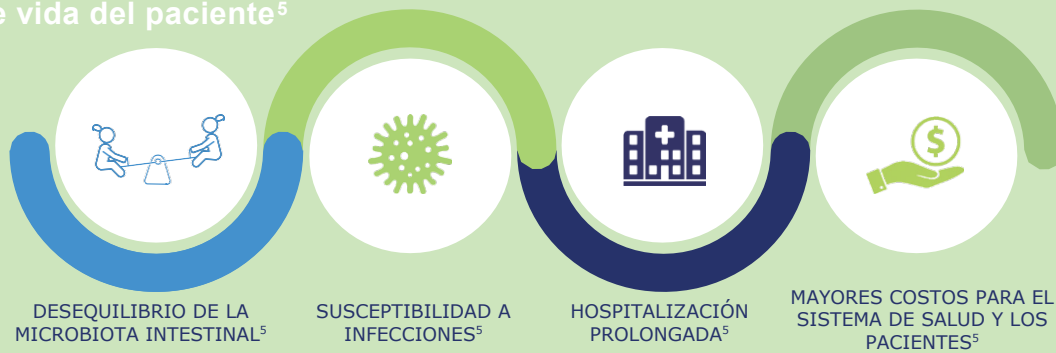


La diarrea asociada a los antibióticos puede ocurrir **durante el tratamiento con antibióticos** (inicio temprano) o **2 a 6 semanas después** (inicio tardío) de finalizado el mismo

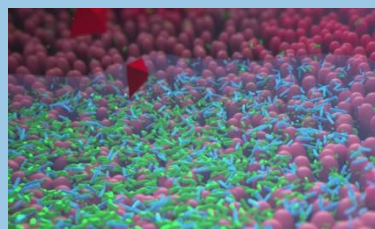
La recuperación de la microbiota puede tardar hasta 4 años después de la exposición ⁴



La diarrea asociada a los antibióticos puede afectar la calidad de vida del paciente ⁵



Los probióticos restablecen el equilibrio de la flora microbiana sometida al ataque de los antibióticos ⁶



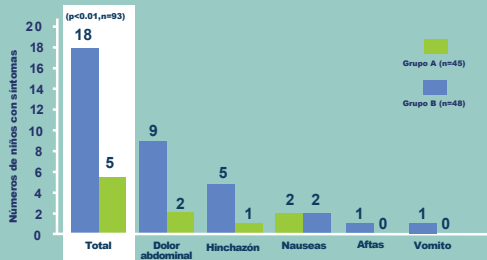
Resistente a la mayoría de los antibióticos formulados más comúnmente sin transmitir resistencia*^{7,8}



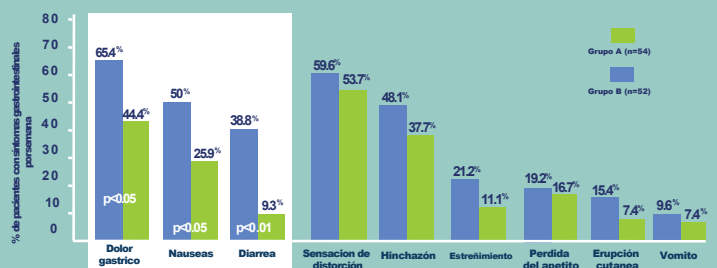
Enterogermina® *Bacillus clausii* previene los efectos secundarios intestinales asociados con los antibióticos tanto en niños como en adultos^{9,10}



Incidencia de síntomas gastrointestinales en niños tratados con antibióticos y *Bacillus clausii* (antes *B. subtilis*) (A) y con antibióticos solamente (B)¹¹



Frecuencia de síntomas gastrointestinales después de una semana en adultos tratados con tres antibióticos (amoxicilina, dantromicina & rabeprazol) y *Bacillus clausii* (group A) o placebo (grupo B)¹²



Enterogermina® presenta un nivel favorable de seguridad y un excelente nivel de tolerancia aprobada con uso médico¹²

Posología



Una dosis al día en presentación líquida fácil de usar en 4 billones^{9,10}

Enterogermina®
BACILLUS CLAUSII

EL PROBIÓTICO NO. 1 EN VENTAS EN EL MUNDO¹³

* Combinación única de 4 cepas que garantiza amplia resistencia a los antibióticos sin riesgo de transmisibilidad a otras bacterias.

SANOFI

Para uso exclusivo del profesional de la salud. Sanofi-Aventis de Panamá S.A. Torre Evolution, piso 32 Calle 50 y Aquilino De la Guardia Obarrio-Ciudad de Panamá, República de Panamá Telf.: (507) 382-9500. Sitio web: <http://www.sanofi.com.pa/l/pa/sp/index.jsp>. Para reportes de eventos adversos: En Centroamérica y Caribe: drugs.camwi@sanofi.com. 1. McFarland LV *et al.* Comparison of pediatric and adult antibiotic-associated diarrhea and *Clostridium difficile* infections. *World J Gastroenterol.* 2016; 22: 3078-3104. 2. Cai J *et al.* Comparative efficacy and tolerability of probiotics for antibiotic-associated diarrhea: Systematic review with network meta-analysis. *UEG* 2018;6:169-80. 3. Guarino A *et al.* European Society for Pediatric Gastroenterology, Hepatology, and Nutrition/European Society for Pediatric Infectious Diseases Evidence-Based Guidelines for the Management of Acute Gastroenteritis in Children in Europe: Update 2014. *J Pediatr Gastroenterol Nutr.* 2014;59:132-152. 4. Lange K *et al.* Effects of Antibiotics on Gut Microbiota. *Dig Dis* 2016;34:260-268. 5. Agamennone V *et al.* A practical guide for probiotics applied to the case of antibiotic-associated diarrhea in The Netherlands. *BMC Gastroenterol.* 2018;18:10. 6. Benoni G *et al.* Antibiotic administration and oral bacterial therapy in infants. *Chemioterapia* Vol III, N° 5 1984. 7. Abbrescia A. *et al.* Antibiotic Sensitivity of *Bacillus clausii* Strains in Commercial Preparation. *Clinical Immunology, Endocrine & Metabolic Drugs* 2014; 1:102-110. 8. Lopetuso LR. *Bacillus clausii* and gut homeostasis: state of the art and future perspectives. *Expert Rev Gastroenterol Hepatol.* 2016;10:943-8. 9. Enterogermina SmPC 2 billion. 10. Enterogermina SmPC 4 billion. 11. Puddu M *et al.* Clinical experience with *Bacillus subtilis* in children treated with antibiotics *Pediatría Internazionale* (international paediatrics) Issue 6/1980. 12. Nista EC *et al.* *Bacillus clausii* therapy to reduce side-effects of anti-*Helicobacter pylori* treatment: randomized, double-blind, placebo controlled trial. *Aliment Pharmacol Ther* 2004;20:1181-88. 13. Nicholas Hall & Company DB6 OTC probiotic by volume April 2019. MAT-CR-2000125 08/20